

KUBIK LED

- Very low consumption of energy,
- Resistance to bad weather conditions,
- Possibility to create lighting effects,
- High protection level - IP65.
- Sehr geringer Energieverbrauch,
- Wetterfest,
- Möglichkeit der Schaffung von Lichteffekten,
- Hohe Schutzart - IP65.
- La consommation de l'énergie très basse,
- La résistance contre les conditions atmosphériques,
- La possibilité de créer les effets lumineux,
- Le haut niveau de la protection - IP65.

KUBIK LED

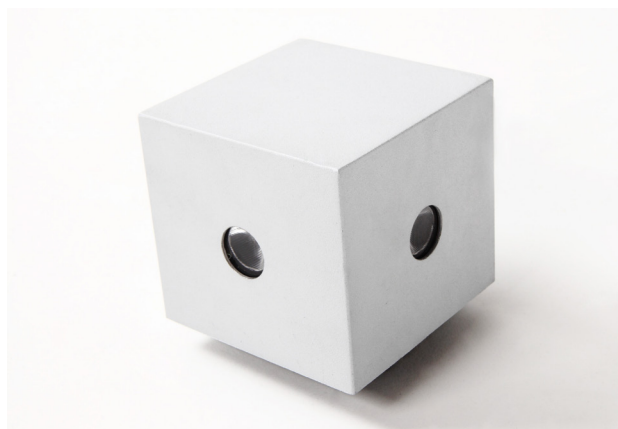
Features/Konstruktion/La construction

An outdoor fitting made for illuminating building facades and creating lighting effects. The body is made of aluminum painted with special facade paint which is resistant to bad weather conditions. Energy-efficient fitting made of component parts produced by renowned companies. It is possible to use various LED colours at the request of a customer. Ergonomic shapes of the fitting enable the application of the KUBIK-type fitting almost in every building. The assembly and accessibility of the internal parts are very easy. The fitting is featured by a high level of protection against the penetration of solids and water: IP65, which renders the fitting an interesting decorative solution highlighting the architecture of an illuminated building.

Es ist eine architektonische Leuchte, die als Beleuchtung von Gebäudefassaden und zum Kreieren von Lichteffekten vorgesehen ist. Der Leuchtenkörper wird aus Aluminium hergestellt, der mit einer speziellen, wetterfesten Farbe angestrichen wurde. Es ist eine energiesparende Leuchte, in der Komponenten renommierter Firmen eingesetzt wurden. Auf Kundenwunsch können unterschiedliche LED-Farben verwendet werden. Ergonomische Formen der Leuchte erlauben, dass die KUBIK-Leuchte fast in jedem Gebäude eingesetzt werden kann. Sehr einfache Montage und Zugang zum Inneren der Leuchte. Die Leuchte zeichnet sich durch hohen Schutz gegen Eindringen von Festkörpern, Staub und Wasser IP65 aus. Das macht die Leuchte zu einer interessanten, dekorativen Lösung, welche die Architektur des zu beleuchteten Objektes besser zur Geltung bringt.

Luminaire architectural destiné à éclairer les façades des bâtiments, à créer des effets lumineux. Le corps fait d'aluminium qui est peint avec une peinture spéciale destinée aux façades, résistante aux conditions atmosphériques. Le luminaire économe en énergie dans lequel tous les composants renommés. Il est possible d'appliquer les différentes couleurs LED à la demande spéciale du client. Les formes ergonomiques du luminaire permettent d'appliquer le luminaire KUBIK presque dans chaque bâtiment. Le montage et l'accès à l'intérieur sont très faciles. Le luminaire se caractérise par un haut niveau de la protection contre la pénétration des corps solides et de l'eau IP65 ce qui rend ce luminaire une solution décorative intéressante qui met en relief l'architecture de l'objet illuminé.

KUBIK LED 1/2/3/4 x 1,7W / 2,4W

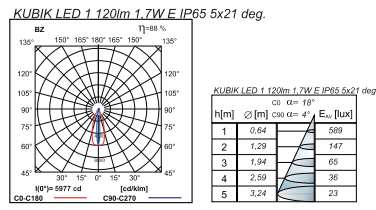


KUBIK LED 1 x 7,2 W / 2 x 7,2 W

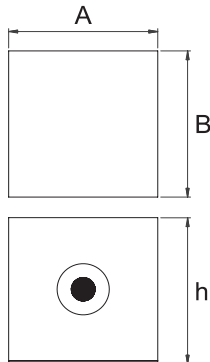


KUBIK LED

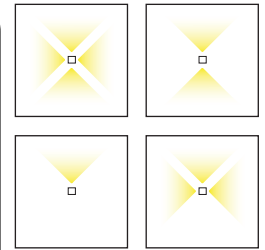
KUBIK LED



Dimensions/Abmessungen/Les dimensions



P[W]	A (mm)	B (mm)	h (mm)
1/2/3/4x1,7 W	100	100	94
1/2/3/4x2,4 W	100	100	94
1x7,2W / 2x7,2W	150	150	135



TYPE	P[W]	LED	Φ [mm]	kg	Beam Spread
KUBIK LED	1x1,7 W (3 W*)	LED	830/840/860 124/152/172	0,50	5°-21°
KUBIK LED	2x1,7 W (5 W*)	LED	248/304/344	0,50	5°-21°
KUBIK LED	3x1,7 W (7 W*)	LED	372/456/516	0,50	5°-21°
KUBIK LED	4x1,7 W (10 W*)	LED	496/608/688	0,50	5°-21°
KUBIK LED	1x2,4 W (4 W*)	LED	155/187/213	0,50	5°-21°
KUBIK LED	2x2,4 W (7 W*)	LED	310/374/426	0,50	5°-21°
KUBIK LED	3x2,4 W (9 W*)	LED	465/561/639	0,50	5°-21°
KUBIK LED	4x2,4 W (12 W*)	LED	620/748/852	0,50	5°-21°
KUBIK LED	1x7,2 W (4 W*)	LED	465/561/639	0,50	5°-21°
KUBIK LED	2x7,2 W (7 W*)	LED	930/1122/1278	0,50	5°-21°

Luminaire options/Leuchtenoptionen/ Les options des couleurs

Control gear/Vorschaltgeräte/Ballasts:

E driver
Treiber / le système d'alimentation électrique

Available beam angles: 5°-21°, 24°
Lieferbare Ausstrahlungswinkel: 5°-21°, 24°
Les angles de la répartition accessibles: 5°-21°, 24°

Available colour of the light / Erhältliche Lichtfarbe / La couleur de la lumière accessible:
830/840/860

SDCM=5

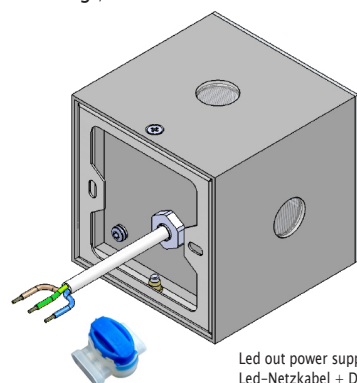
Lifetime of LED sources / Lebensdauer LED / Durabilité de LED - 50000 h (L70/B50)

Operating temperature range / Temperaturbereich der Leuchte im Betrieb / L'amplitude de la température de fonctionnement des luminaires: -25° C ÷ +30° C

*The power shown refers to the whole system (tolerance +/- 10%).
*Die Leistung bezieht sich auf das gesamte System (Toleranz +/- 10%).
*La puissance appliquée à l'ensemble du système (tolérance +/- 10%).

The given luminous flux refers to LED light sources (tolerance +/- 10% depends on the value of the colour temperature).
Der angegebene Lichtstrom betrifft die LED-Module (Toleranz +/- 10% abhängig von der Farbtemperatur).
Compte tenu du flux lumineux se réfère aux diodes électroluminescentes (10% de tolérance en fonction de la température de couleur).

Finishing / выполнение



Led out power supply cable + hermetic connectors
Led-Netzkabel + Dichte plungen

WARNING!
Technical data may be changed. Photos of the luminaires may differ from reality. Last updated 10.10.2017.
Other options of the luminaire available on request.

ACHTUNG!
Technische Daten können verändert werden. Abbildungen der Leuchten können von der Wirklichkeit abweichen. Die letzte Aktualisierung fand am 10.10.2017 statt. Andere Optionen der Leuchte sind nach Anfrage erhältlich.

ATTENTION !
Les caractéristiques techniques peuvent changer. Les photos des luminaires peuvent différer de la réalité. La date de la dernière actualisation 10.10.2017. D'autres options des luminaires sont accessibles à la demande individuelle.